

- 新築分譲住宅 -

イオンモールまで1200m! 南公道面の新邸

間口広々7.5mのゆとりの立地環境。
南公道面に加えて、西側も隣地通路に面しており、採光・通風良好です。

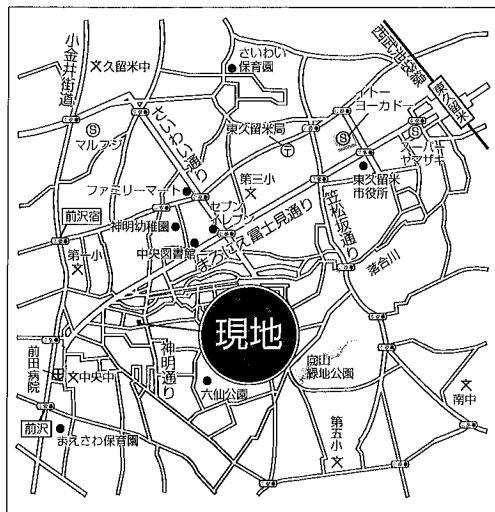
ACCESS

完成しました

西武池袋線

「東久留米」駅徒歩21分

販売価格 **3,880** (税込) 万円



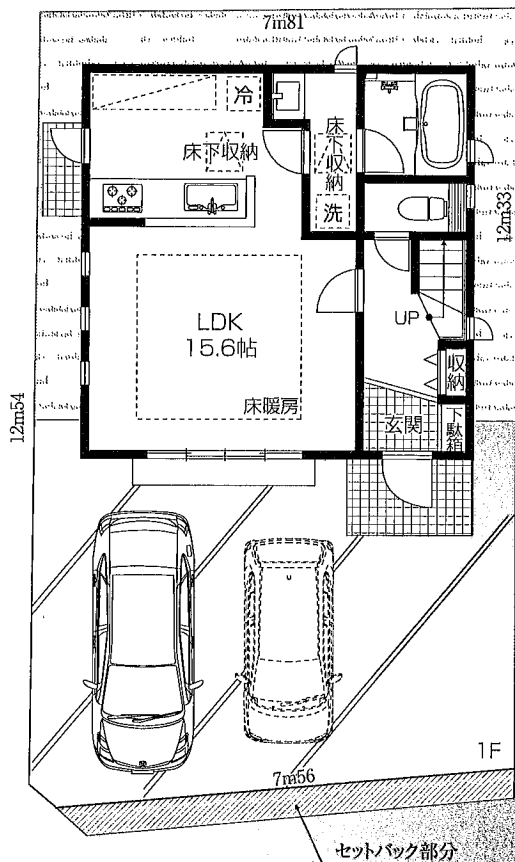
カーナビへは 東久留米市中央町5-1-5 とご入力ください

〈学区域〉 第一小…約520M(徒歩7分) 中央中…約420M(徒歩6分)

〈Life information〉

セブンイレブン…約570M 中央図書館…約450M 六社公園…約410M
久留米神明幼稚園…約490M まえさわ保育園…約840M 前田病院…約560M

隣地通路

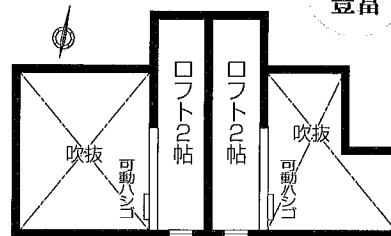


南側約4m公道

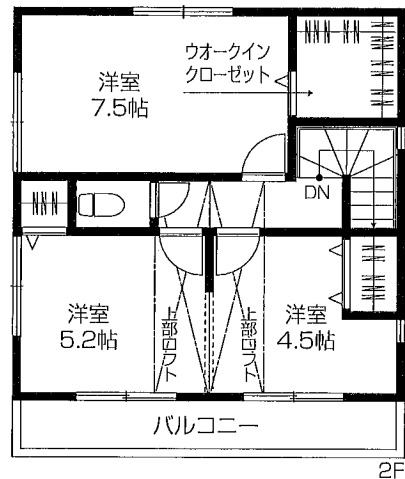
3LDK+ロフト(2ヶ所)
+ウォークインクローゼット+P

建築確認番号/第H27SHC105877号
(平成27年5月12日)

収納
豊富



ロフト

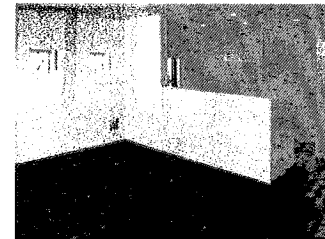


2F

〈敷地面積〉 99.69 m² (1F) 39.69 m²
〈延床面積〉 79.38 m² (2F) 39.69 m²



建物外観



LDK

【フラット35】S利用可

主な設備

- ・LD床暖房 ・LED照明 ・食洗機
- ・浴室換気乾燥暖房機 ・シャワー・トイレ2ヶ所
- ・TVインターフォン

ウォークインクローゼットや2ヶ所のロフトを設けた機能的な住空間。2階南側洋室上部は吹抜になっており、開放感を味わえます。

■所在地/東久留米市中央町5丁目1-5(住居表示)、5丁目1496-14(地番) ■土地権利/所有権 ■建物構造/木造2階建 ■地目/宅地 ■用途地域/第一種低層住居専用地域 ■建ぺい率/40% ■容積率/80% ■他の法令上の制限/道路斜線制限、隣地斜線制限、絶対高さ制限、日影規制 ■完成予定/平成27年7月末 ■接道/南側約4m公道 ■設備/公営水道・公共下水・都市ガス ■現況/建物完成 ■引渡/相談 ■別途SB部分4.56m²有。 ※図面と現況が異なる場合は現況優先といたします。

住まいの事...心でつなぐ
株式会社 ハート不動産

TEL **042-479-4877** (FAX番号) 042-479-4878

〒203-0053 東京都東久留米市本町1-4-29 URL <http://www.heart-fudousan.co.jp>

□東京都知事(3)第80308号 □(社)全日本不動産協会 □(社)不動産保証協会 □(社)首都圏不動産公正取引協議会加盟

■取引態様/売主
■手数料/3%(税込)
担当: 戸島

求む! 買取情報

中古住宅・中古マンション
建売用地・アパート用地など
ぜひお知らせください!
誠実にお応えいたします。